

Einladung zu einer geführten Tour Ibmer Moor

Führung von Josef Kammerstetter, Obmann Fotoclub Eggelsberg



Eggelsberg, 29. April 2026

Wanderung im Bereich „Frankinger Mösl“ - unbekannterer Teil vom Ibmer Moor
Naturbelassenes Gebiet, in dem früher Torfgestochen wurde und ein bisschen abseits vom
bekannten Moorlehrpfad ist. In diesem Gebiet findet man einen Urwald, viele Moose, verschiedene
Pflanzen und auch ein großes Latschenfeld.

Treffpunkt: Ibm, öffentlicher Parkplatz bei der Kapelle

Zeit: Samstag, 23. Mai, 7:00 Uhr

Ausrüstung:

Landschaft und Makro, eventuell Stativ
eventuell auch Matte oder Kniepolster für Makro

Bekleidung:

Je nach Temperatur, Regenschutz sollte immer dabei sein

Schuhe:

am besten knöchelhohe und wasserdichte Wanderschuhe, da auch abseits von Wegen
gegangen wird - Schuhe sollten auf jeden Fall wasserdicht sein

Wegstrecke:

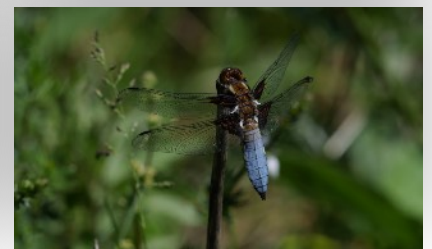
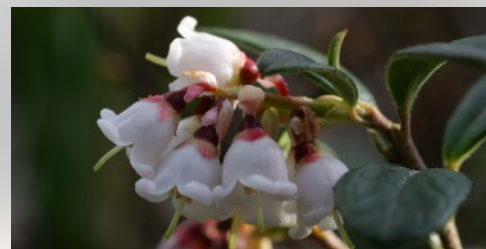
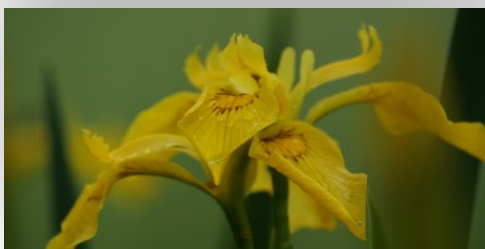
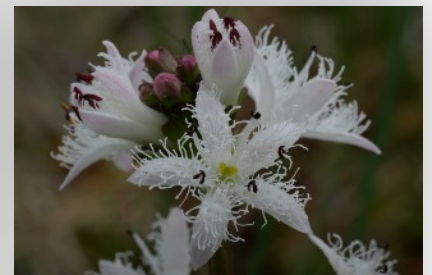
leichte Wanderung mit viel Zeit zum Fotografieren
Wegstrecke ges. ca. 5 km

Bemerkung:

Gewandert wird bei jedem Wetter
Weg könnte witterungsbedingt angepasst werden

Mittags gemütlicher Ausklang Jausenstation Peer in Seeleiten

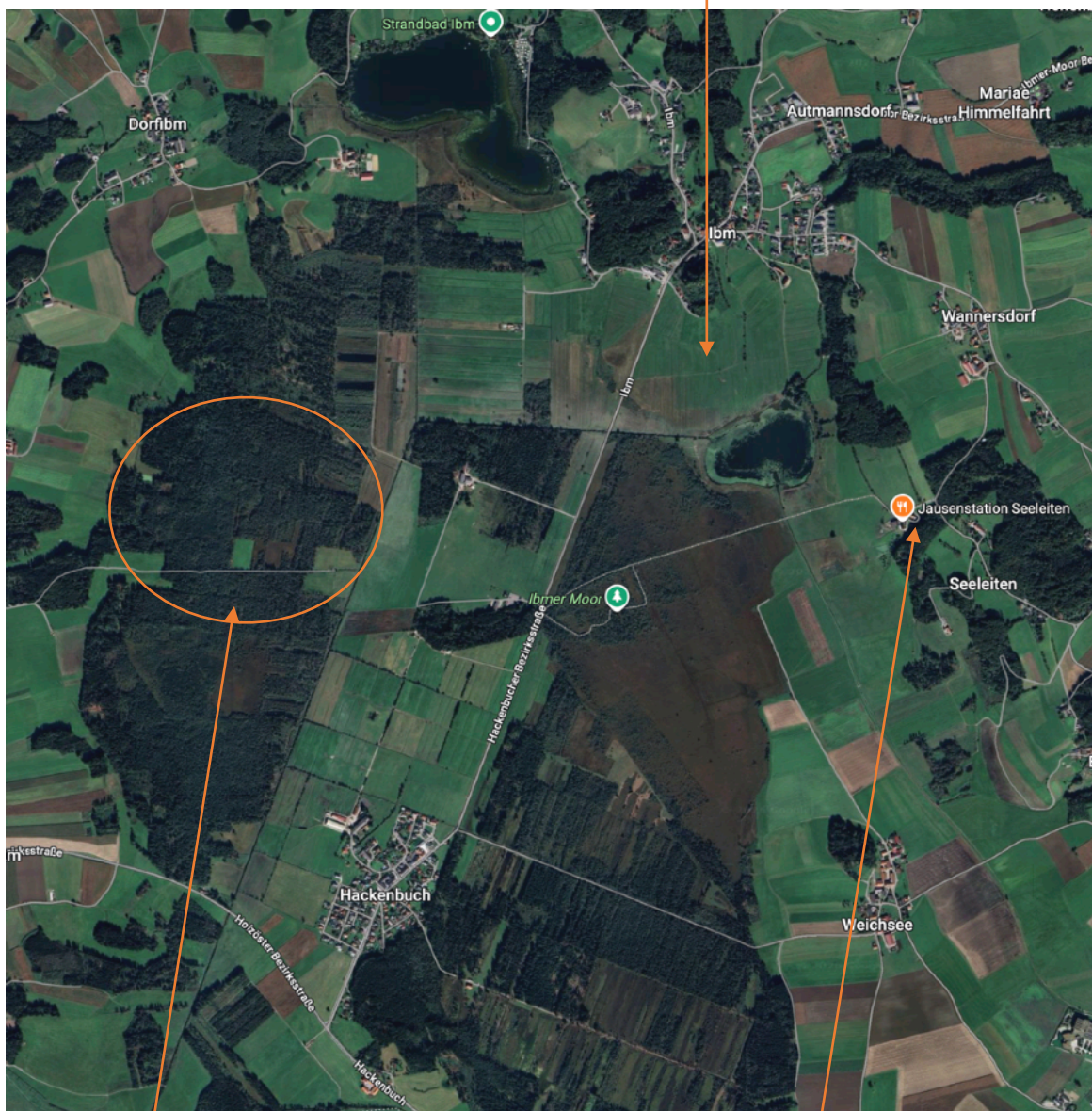
Nachmittags noch die Möglichkeit eines Besuchs im Weidmoos oder den Moorlehrpfad im Ibmer
Moor



Beispielbilder Mai

Detailliertere Beschreibung:

Treffpunkt



Wandergelbiet

Ausklang